

สรุปข้อมูลสำคัญของนโยบายการลงทุน

กองทุนสำรองเลี้ยงชีพ อเบอร์ดิน มาสเตอร์พูล
ซึ่งจดทะเบียนแล้ว



- กองทุนสำรองเลี้ยงชีพ อเบอร์ดิน มาสเตอร์พูล
ซึ่งจดทะเบียนแล้ว-ตลาดเงิน (ABMP-MM)
ประเภทนโยบาย ตราสารตลาดเงิน

บริษัทหลักทรัพย์จัดการกองทุน อเบอร์ดิน (ประเทศไทย) จำกัด



ทำไมต้องเลือกนโยบายการลงทุน



นโยบายนี้เหมาะกับใคร



สัดส่วนของประเภททรัพย์สินที่ลงทุน



ผลการดำเนินงาน



ความเสี่ยงจากการลงทุน



ค่าธรรมเนียม



ข้อมูลอื่นๆ

บริษัทหลักทรัพย์จัดการกองทุน อเบอร์ดิน (ประเทศไทย) จำกัด

179 อาคารบางกอกซิดีทาวเวอร์ ชั้น 28 ถนนสาทรใต้ แขวงทุ่งมหาเมฆ เขตสาทร กรุงเทพฯ 10120

0 2352 3388 Email : ProvidentFund.Thailand@abrdn.com,

Email : client.services.th@abrdn.com

This document is not available in English



ทำไมต้องเลือกนโยบายการลงทุน

เนื่องจากสมาชิกกองทุนสำรองเลี้ยงชีพแต่ละคนมีความคาดหวังต่อผลตอบแทนและระดับความเสี่ยงที่ยอมรับได้ต่างกัน จึงควรมีโอกาสได้เลือกนโยบายการลงทุนที่เหมาะสมกับตนเองและสามารถปรับเปลี่ยนนโยบายการลงทุนได้ตามความเหมาะสมของแต่ละช่วงอายุ เพื่อให้เงินออมในกองทุนสำรองเลี้ยงชีพมีโอกาสเติบโตและเพียงพอ ที่จะรองรับชีวิตหลังเกษียณ



นโยบายนี้เหมาะกับใคร

ประเภทนโยบายการลงทุน	นโยบายการลงทุนนี้เหมาะกับใคร	นโยบายการลงทุนนี้ไม่เหมาะกับใคร
นโยบายตลาดเงิน	<ul style="list-style-type: none"> สมาชิกที่คาดหวังผลตอบแทนที่ใกล้เคียงเงินฝาก ยอมรับผลตอบแทนที่อาจต่ำกว่านโยบายตราสารหนี้ทั่วไป และความเสี่ยงที่อาจมีเงินไม่เพียงพอ ใช้จ่ายเกษียณได้ 	<ul style="list-style-type: none"> สมาชิกที่คาดหวังผลตอบแทนสูง
	<ul style="list-style-type: none"> สมาชิกที่ต้องการการลงทุนที่มีความเสี่ยงต่ำ หรือรักษาเงินต้นให้อยู่ครบ 	



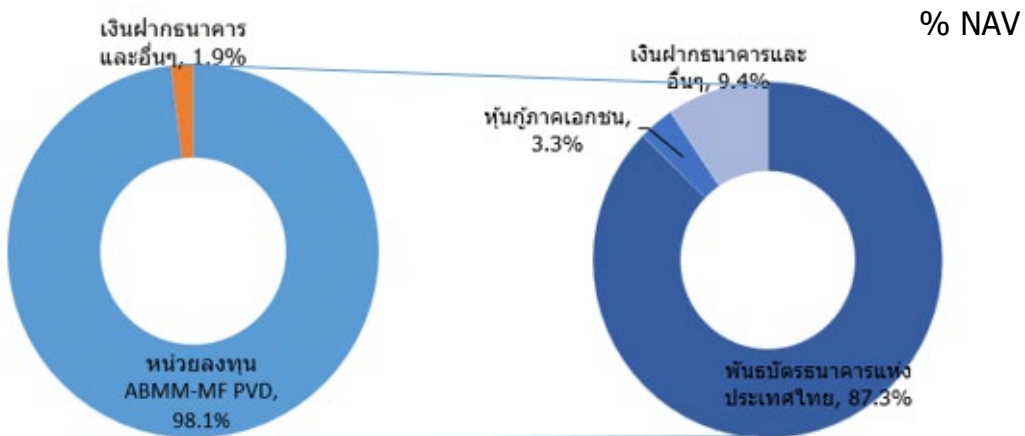
ทำอย่างไรหากยังไม่เข้าใจนโยบาย และความเสี่ยงของกองทุนนี้

- สอบถามคณะกรรมการกองทุน
- ศึกษาข้อมูลเพิ่มเติมเกี่ยวกับการเลือกนโยบายได้ที่ www.thaipvd.com



ประเภททรัพย์สินและสัดส่วนการลงทุน

ลงทุนในหน่วยลงทุนของ-กองทุนเปิด อเบอร์ดีน ตราสารตลาดเงิน สำหรับกองทุนสำรองเลี้ยงชีพ (ABMM-MF PVD) โดยกองทุนดังกล่าวลงทุนในหลักทรัพย์สินหรือทรัพย์สินซึ่งสำนักงานคณะกรรมการ ก.ล.ด. กำหนดให้กองทุนรวมตลาดเงินลงทุนได้ (เช่นเงินฝาก ตราสารหนี้ หน่วยลงทุนของกองทุนรวมตลาดเงิน เป็นต้น) โดยทรัพย์สินทั้งหมดที่กองทุนลงทุนต้องมี portfolio duration ในขณะใด ๆ น้อยกว่าหรือเท่ากับ 92 วัน สำหรับเงินฝากและตราสารแห่งหนึ่งที่กองทุนลงทุนจะมี credit rating อยู่ใน 2 อันดับแรกที่ได้มาจากการจัด credit rating ระยะสั้น หรือ credit rating อยู่ใน 3 อันดับแรกที่ได้มาจากการจัด credit rating ระยะยาว และมีกำหนดชำระเมื่อทวงถาม หรือจะครบกำหนดชำระคืนหรือมีอายุสัญญาไม่เกิน 397 วัน นับตั้งแต่วันที่ลงทุนในทรัพย์สินหรือเข้าทำสัญญา



ชื่อทรัพย์สินที่ลงทุนสูงสุด 5 อันดับแรก

ชื่อหลักทรัพย์สิน	% of NAV
1. หน่วยลงทุนกองทุนเปิดอเบอร์ดีน ตราสารตลาดเงิน สำหรับกองทุนสำรองเลี้ยงชีพ	98.1%
2. เงินฝากธนาคารและอื่นๆ	1.9%

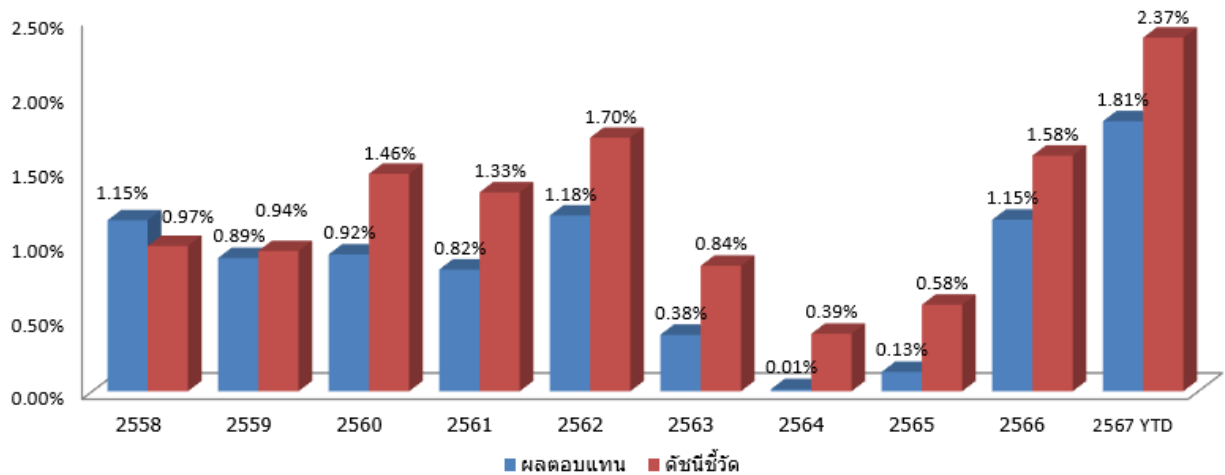
หมายเหตุ : เป็นข้อมูล ณ วันที่ 31 ธันวาคม 2567

สามารถศึกษาข้อมูลเพิ่มเติมของ กองทุนเปิด อเบอร์ดีน ตราสารตลาดเงิน สำหรับกองทุนสำรองเลี้ยงชีพ (ABMM-MF PVD) ได้ที่ <https://www.abrdn.com/th-th/investor/fund-centre>



ผลการดำเนินงาน

* ผลการดำเนินงานในอดีต มิได้เป็นสิ่งยืนยันถึงผลการดำเนินงานในอนาคต *



หมายเหตุ : คำนวณเป็นอัตราผลตอบแทนสุทธิต่อปี (annualized)

1. ดัชนีชี้วัดใช้เปรียบเทียบกับผลตอบแทนในช่วงเวลาเดียวกันเพื่อประเมินฝีมือการบริหารจัดการลงทุนของผู้จัดการกองทุน คือ เกณฑ์มาตรฐาน : ดัชนีตราสารหนี้ภาครัฐระยะสั้น ของสมาคมตลาดตราสารหนี้ไทย (ตัวชี้วัดก่อนวันที่ 1 มกราคม 2560 คือ อัตราดอกเบี้ยเงินฝากประจำ 3 เดือนเฉลี่ยประเภทบุคคลธรรมดาวงเงิน 1 ล้านบาทของ 3 ธนาคารใหญ่ ได้แก่ BBL KBANK และ SCB โดยถ่วงน้ำหนักในสัดส่วนที่เท่ากัน)
2. ความผันผวนของการดำเนินงาน (standard deviation) คือ 0.22 % ต่อปี

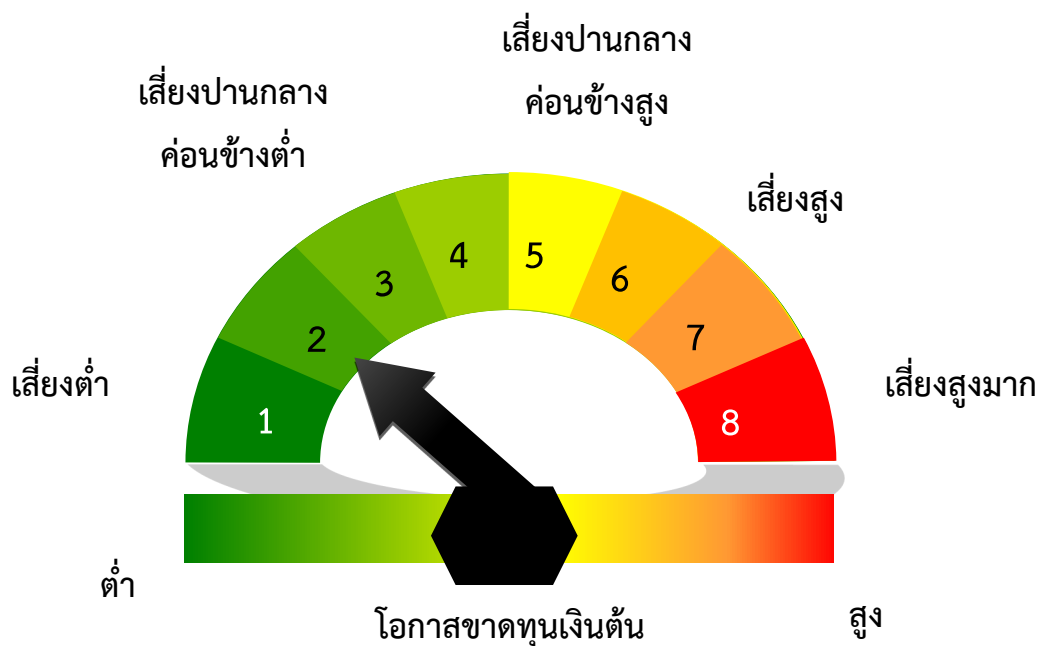
ทั้งนี้ สมาชิกกองทุนสามารถดูผลการดำเนินงานของนโยบาย/แผนการลงทุนอื่นได้ที่ <https://www.abrdn.com/th-th/investor/what-we-do/provident-fund>



ความเสี่ยงจากการลงทุน

- นโยบายตลาดเงินโอกาสสูญเสียเงินต้นมีน้อย แต่ในระยะยาวการเติบโตของเงินลงทุน อาจไม่เพียงพอสำหรับค่าใช้จ่ายหลังเกษียณ
- การลงทุนในหน่วยลงทุนของนโยบายกองทุนตลาดเงินมิใช่การฝากเงินและมีความเสี่ยงของการลงทุน ผู้ลงทุนอาจไม่ได้รับเงินลงทุนคืนเต็มจำนวน ผู้ลงทุนควรลงทุนเมื่อเห็นว่าการลงทุนในนโยบายการลงทุนของกองทุนนี้เหมาะสมกับวัตถุประสงค์การลงทุนของผู้ลงทุนและผู้ลงทุนยอมรับความเสี่ยงที่อาจเกิดขึ้นจากการลงทุนได้
- นโยบายการลงทุนของกองทุนนี้อาจมีการลงทุนในต่างประเทศ ดังนั้นจึงอาจมีความเสี่ยงจากการลงทุนในต่างประเทศ เช่น ความเสี่ยงจากผู้ออกหลักทรัพย์ต่างประเทศ อย่างไรก็ตามนโยบายการลงทุนของกองทุนนี้จะไม่มีการลงทุนในตราสารที่ออกเป็นสกุลเงินต่างประเทศ (foreign currency denominated instrument)
- แม้ว่านโยบายการลงทุนของกองทุนตลาดเงิน จะลงทุนได้เฉพาะทรัพย์สินที่มีความเสี่ยงต่ำ แต่ก็มีโอกาสขาดทุนได้

แผนภาพแสดงตำแหน่งความเสี่ยงของนโยบายการลงทุน





ค่าธรรมเนียม

*เฉพาะ pooled fund

อัตราค่าธรรมเนียมที่เรียกเก็บจากกองทุนรายนโยบาย* ข้อมูล ณ วันที่ 31 ธันวาคม 2567

ค่าธรรมเนียมรายนโยบาย ของกองทุนสำรองเลี้ยงชีพ (ยังไม่รวมค่าธรรมเนียมกรณีลงทุนผ่าน กองทุนรวม(ถ้ามี) - ค่าธรรมเนียมการจัดการ (management fee) - ค่าใช้จ่ายรวม (Total expenses)	ไม่มี อัตราที่เก็บจริง 0.02 % ต่อปีของ NAV
การลงทุนผ่านกองทุนรวม	<input checked="" type="checkbox"/> มี <input type="checkbox"/> ไม่มี
การเก็บค่าธรรมเนียมรวมในระดับกองทุนรวม (total expenses) ในส่วนที่ลงทุนผ่าน กองทุนรวมที่อยู่ภายใต้ บลจ. เดียวกัน	<input checked="" type="checkbox"/> มี <input type="checkbox"/> ไม่มี กองทุนเปิดเดอเบอร์ดิน ตราสารตลาดเงิน สำหรับกองทุน สำรองเลี้ยงชีพ อัตราที่เก็บจริง 0.30% สูงสุด 1.07% +ร้อยละต่อปีของมูลค่าทรัพย์สินสุทธิเฉลี่ยของกองทุนและ รวมภาษีมูลค่าเพิ่ม ตั้งแต่ 1 ม.ค.67- 31 ธ.ค.67 โดยมี สัดส่วนการลงทุนใน ABMM-MF PVD = 98.1% ต่อ NAV

อัตราค่าธรรมเนียมที่เรียกเก็บจากกองทุนรายนายจ้าง

ค่าธรรมเนียมทะเบียนสมาชิก	1 นโยบาย = 70 บาท/คน/ปี > 1 นโยบาย = 130 บาท/คน/ปี
ค่าธรรมเนียมผู้รับฝากทรัพย์สิน	0.015% ต่อปี ของNAV (ปัจจุบันยังไม่ได้เรียกเก็บจาก กองทุน)

อัตราค่าธรรมเนียมที่เรียกเก็บจากสมาชิกกองทุน

ค่าธรรมเนียมออกรหัส E-Provident Fund (ถ้ามี)	ไม่มี
ค่าธรรมเนียมขอคงเงินไว้ในกองทุน (ถ้ามี)	500 บาท/ปี
ค่าธรรมเนียมขอรับเงินเป็นงวด (ถ้ามี) - ครั้งแรก - ค่าธรรมเนียมรายงวด	500 บาท 100 บาท/งวด
ค่าธรรมเนียมการเปลี่ยนนโยบายการลงทุน (ถ้ามี)	เกินกว่า 2 ครั้ง/ปี คิดค่าธรรมเนียม ครั้งละ 50 บาท ต่อสมาชิก



ข้อมูลอื่น ๆ

ข้อมูลทั่วไป	วันที่จัดตั้งกองทุน : 1 มกราคม 2556 จำนวนนโยบายการลงทุนที่เปิดให้สมาชิกเลือก : 4 นโยบาย ABMP-MM, ABMP-FI, ABMP-EQ, ABMP-AP
การเปลี่ยนแปลง นโยบายการลงทุน	สิทธิการทำรายการต่างๆ ขึ้นอยู่กับการกำหนดของคณะกรรมการกองทุน วันที่ บลจ.ทำรายการ : ทุกวันทำการก่อนวันทำการสุดท้ายของ แต่ละ สัปดาห์ ช่องทางในการยื่นขอเปลี่ยนแปลงนโยบาย : https://ifunds.bangkokbank.com/Login.aspx
รายชื่อผู้ให้บริการอื่นๆ	นายทะเบียนสมาชิก : ธนาคารกรุงเทพ จำกัด (มหาชน) ผู้รับฝากทรัพย์สิน : ธนาคารซีทีแบงก์ เอ็ม เอ สาขากรุงเทพฯ ผู้สอบบัญชี : บริษัท สอบบัญชีธรรมนิติ จำกัด
ช่องทางขอรับคำแนะนำ ในการเลือก/เปลี่ยน นโยบาย/แผนการลงทุน	0 2352 3388 Email: ProvidentFund.Thailand@abrdn.com
ช่องทางศึกษาข้อมูล การเปลี่ยนนโยบาย การลงทุน	0 2352 3388 Email: ProvidentFund.Thailand@abrdn.com
ช่องทางการออม ต่อเมื่อออกจากงาน / เกษียณ	0 2352 3388 Email: ProvidentFund.Thailand@abrdn.com

ผลการดำเนินงานของกองทุนสำรองเลี้ยงชีพได้จัดทำขึ้นตามมาตรฐานการวัดผลการดำเนินงานของ
กองทุนสำรองเลี้ยงชีพของสมาคมบริษัทจัดการลงทุน ผลการดำเนินงานในอดีตมิได้เป็นสิ่งยืนยันถึง
ผลการดำเนินงานในอนาคต