

# ABSM-SSF

## กองทุนเปิด อเบอร์ดีน สมอล-มิดแคป - ชนิดเพื่อการออม

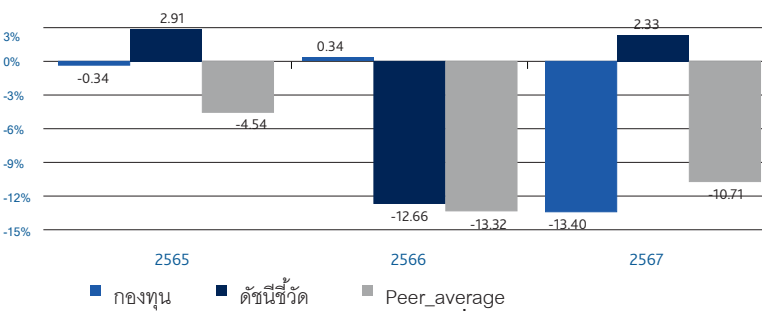
### ประเภทกองทุนรวม /กลุ่มกองทุนรวม

- กองทุนรวมตราสารทุน
- กองทุนรวมเพื่อการออม
- กลุ่ม Equity Small - Mid Cap

### นโยบายและกลยุทธ์การลงทุน

- กองทุนมีนโยบายลงทุนในตราสารทุนของบริษัทจดทะเบียนใน SET และ/หรือ mai โดยเน้นลงทุนในตราสารทุนของบริษัทขนาดกลางและขนาดเล็ก เพื่อให้มี net exposure ในตราสารทุนดังกล่าว โดยเฉลี่ยในรอบปีบัญชีไม่น้อยกว่าร้อยละ 80 ของ มูลค่าทรัพย์สินสุทธิของกองทุนรวม
- บริษัทขนาดกลางและขนาดเล็ก หมายถึง บริษัทจดทะเบียนใน SET และ/หรือ mai รวมถึงการลงชื่อหุ้น IPO ที่มี market capitalization ไม่เกิน 80,000 ล้านบาท ณ วันที่ทำการก่อนหน้าวันถึงทุน
- กองทุนมีกลยุทธ์การลงทุนมุ่งหวังให้ผลประกอบการสูงกว่าดัชนีชี้วัด

### ผลการดำเนินงานและดัชนีชี้วัดย้อนหลัง 5 ปีปฏิทิน (%ต่อปี)



### ผลการดำเนินงานย้อนหลังแบบปักหมุด (อัตราเฉลี่ยต่อปีสำหรับผลการดำเนินงานที่แสดงช่วงเวลาตั้งแต่ 1 ปีขึ้นไป)

	ตั้งแต่ต้นปี	3 เดือน	6 เดือน	1 ปี
กองทุน	-13.50	-17.02	-17.69	-25.90
ดัชนีชี้วัด	-13.51	-15.10	-10.42	-9.19
ค่าเฉลี่ยในกลุ่มเดียวกัน	-15.02	-16.81	-14.36	-22.39
ความผันผวนกองทุน	18.96	17.47	15.28	13.71
ความผันผวนดัชนีชี้วัด	16.05	15.21	13.82	12.50
	3 ปี	5 ปี	10 ปี	ตั้งแต่จัดตั้งกองทุน
กองทุน	N/A	N/A	N/A	-11.83
ดัชนีชี้วัด	N/A	N/A	N/A	-9.50
ค่าเฉลี่ยในกลุ่มเดียวกัน	-13.05	1.66	-1.30	
ความผันผวนกองทุน	N/A	N/A	N/A	13.68
ความผันผวนดัชนีชี้วัด	N/A	N/A	N/A	11.78

### ระดับความเสี่ยง



### ความเสี่ยงสูง

ลงทุนในตราสารทุนเป็นหลักโดยเฉลี่ยในรอบปีไม่น้อยกว่า 80 % ของ NAV

### ข้อมูลกองทุนรวม

วันจดทะเบียนกองทุน	02/06/2005
วันเริ่มต้น class	14/11/2022
นโยบายการจ่ายเงินปันผล	ไม่จ่ายเงินปันผล
อายุกองทุน	ไม่กำหนด

### ผู้จัดการกองทุนรวม

- 1 น.ส. ดรฤทธิณี ภิโยยดิลภชัย (01/12/2021)
- 2 น.ส. ดวงธิดา แซ่แต้ (18/10/2021)

### ดัชนีชี้วัด

ดัชนีผลตอบแทนรวมตลาดหลักทรัพย์แห่งประเทศไทย (SET TRI) 100.00%

อ้างอิงตัวชี้วัดเพื่อเปรียบเทียบกับผลการดำเนินงานของกองทุนรวม

### คำเตือน

- การลงทุนในกองทุนรวมไม่ใช่การฝากเงิน
- ผลการดำเนินงานในอดีตของกองทุนรวม มิได้เป็นสิ่งยืนยันถึงผลการดำเนินงานในอนาคต

การเข้าร่วมต่อต้านทุจริต มีบริษัทแม่ดูแลให้ทำตามกฎหมาย

### หนังสือชี้ชวนฉบับเต็ม

ผู้ลงทุนสามารถศึกษาเครื่องมือบริหารความเสี่ยงด้านสภาพคล่องได้ในหนังสือชี้ชวนฉบับเต็ม



**การซื้อขายหน่วยลงทุน**

วันทำการซื้อ	ทุกวันทำการ
เวลาทำการ	9.00น. - 15.30น.
การซื้อครั้งแรกขั้นต่ำ	1,000 บาท
การซื้อครั้งถัดไปขั้นต่ำ	1,000 บาท

**การขายคืนหน่วยลงทุน**

วันทำการขายคืน	ทุกวันทำการ
เวลาทำการ	9.00น. - 13.00น.
การขายคืนขั้นต่ำ	1,000 บาท
ยอดคงเหลือขั้นต่ำ	1000 บาท
หน่วยคงเหลือขั้นต่ำ	100
ระยะเวลาการรับเงิน	T+2 คือ 2 วันทำการหลังจากการขายคืน

**ข้อมูลเชิงสถิติ**

Maximum Drawdown	-33.07%
Recovering Period	n/a
Sharpe Ratio	-0.07
Alpha	-3.55
Beta	0.91
อัตราส่วนหมุนเวียนการลงทุน	51.52%

หมายเหตุ : อัตราส่วนหมุนเวียนการลงทุน ณ วันที่ 30 ธ.ค. 2567

**หมายเหตุ**

**ค่าธรรมเนียมที่เรียกเก็บจากกองทุนรวม (% ต่อปีของ NAV รวม VAT)**

ค่าธรรมเนียม	สูงสุดไม่เกิน	เก็บจริง
ค่าธรรมเนียมการจัดการ	1.8725	1.8725
รวมค่าใช้จ่าย	2.6750	2.0300

**หมายเหตุ**

**การจัดสรรการลงทุนในต่างประเทศ (% of NAV)**

ไทย	100.00
-----	--------

**ค่าธรรมเนียมที่เรียกเก็บจากผู้ถือหน่วย (% ของมูลค่าหน่วยลงทุน รวม VAT)**

ค่าธรรมเนียม	สูงสุดไม่เกิน	เก็บจริง
ค่าธรรมเนียมเสนอขาย	1.00	0.00
ค่าธรรมเนียมรับซื้อคืน	2.00	0.00
การปรับเปลี่ยนหน่วยลงทุนเข้า	0.00	0.00
ค่าธรรมเนียมปรับเปลี่ยนออก		
ค่าธรรมเนียมการโอนหน่วย		

**หมายเหตุ**

- ค่าธรรมเนียมการรับซื้อคืน ปัจจุบันไม่เรียกเก็บเว้นแต่กรณีปรับเปลี่ยนไปบริษัทจัดการอื่นเรียกเก็บ 1% ของมูลค่าหน่วยลงทุนของวันทำการก่อนหน้า
- ค่าปรับเปลี่ยนหน่วยลงทุนออก มีหลายเงื่อนไข โปรดดูรายละเอียดในหนังสือชี้ชวนฉบับเต็ม
- ค่าธรรมเนียมการโอนหน่วยลงทุน เรียกเก็บ 50 บาทต่อ 1,000 หน่วย หรือเศษของ 1,000 หน่วย

**การจัดสรรการลงทุนในกลุ่มอุตสาหกรรม (% of NAV)**

เทคโนโลยีสารสนเทศและการสื่อสาร	20.82
อาหารและเครื่องดื่ม	14.88
พาณิชย์	10.04
การแพทย์	9.72
เงินทุนและหลักทรัพย์	8.75

**สัดส่วนประเภททรัพย์สินที่ลงทุน (% of NAV)**

ตราสารทุน	92.41
เงินฝากธนาคารและอื่นๆ	7.59

**ทรัพย์สินที่ลงทุน 5 อันดับแรก (% of NAV)**

บมจ. เมก้า ไคฟ์ไฮเอ็นซ์	7.99
บมจ. โรงพยาบาลพระรามเก้า	6.68
บมจ. ฮิวแมนิก้า	6.47
บมจ. หาดทิพย์	5.15
บมจ. อีออน ธนสินทรัพย์ (ไทยแลนด์)	4.94

การลงทุนในกองทุนอื่นเกินกว่า 20 % (กองในประเทศและกองต่างประเทศ)

ชื่อกองทุน	ไม่มี	weblink
ชื่อกองทุน	ไม่มี	weblink
ชื่อกองทุน	ไม่มี	ISIN code
		Bloomberg code
ชื่อกองทุน	ไม่มี	ISIN code
		Bloomberg code

**คำเตือน**

Maximum Drawdown เปรอ์เซ็นต์ผลขาดทุนสูงสุดของกองทุนรวมในระยะเวลา 5 ปีย้อนหลัง (หรือตั้งแต่จัดตั้งกองทุนกรณีที่ยังไม่ครบ 5 ปี) โดยวัดจากระดับ NAV ต่อหน่วยที่จุดสูงสุดไปจนถึงจุดต่ำสุดในช่วงที่ NAV ต่อหน่วยปรับตัวลดลง ค่า Maximum Drawdown เป็นข้อมูลที่จะช่วยให้ทราบถึงความเสี่ยงที่อาจจะขาดทุนจากการลงทุนในกองทุนรวม Recovering Period ระยะเวลาการฟื้นตัว เพื่อเป็นข้อมูลให้ผู้ลงทุนทราบถึงระยะเวลาตั้งแต่การขาดทุนสูงสุดจนถึงระยะเวลาที่ฟื้นกลับมาที่เงินลงทุนเริ่มต้นใช้ระยะเวลาเท่าใด

FX Hedging เปรอ์เซ็นต์ของการลงทุนในสกุลเงินต่างประเทศที่มีการป้องกันความเสี่ยงจากอัตราแลกเปลี่ยน

อัตราส่วนหมุนเวียนการลงทุน ความถี่ของการซื้อขายหลักทรัพย์ในพอร์ตกองทุนในช่วงเวลาใดช่วงเวลานึง โดยคำนวณจากมูลค่าที่ต่ำกว่าระหว่างผลรวมของมูลค่าการซื้อขายหลักทรัพ์กับผลรวมของมูลค่าการซื้อขายหลักทรัพย์ของกองทุนรวมในรอบระยะเวลา 1 ปีหารด้วยมูลค่า NAV ของกองทุนรวมเฉลี่ยในรอบระยะเวลาเดียวกัน กองทุนรวมที่มีค่า portfolio turnover สูง บ่งชี้ถึงการซื้อขายหลักทรัพย์บ่อยครั้งของผู้จัดการกองทุนและทำให้มีต้นทุนการซื้อขายหลักทรัพย์ที่สูง จึงต้องพิจารณาเปรียบเทียบกับผลการดำเนินงานของกองทุนรวมเพื่อประเมิน ความคุ้มค่าของการซื้อขายหลักทรัพย์ดังกล่าว

Sharpe Ratio อัตราส่วนระหว่างผลตอบแทนส่วนเพิ่มของกองทุนรวมเปรียบเทียบกับความเสี่ยงจากการลงทุน โดยคำนวณจากผลต่างระหว่างอัตราผลตอบแทนของกองทุนรวมกับ อัตราผลตอบแทนที่ปราศจากความเสี่ยง (risk-free rate) เปรียบเทียบกับค่าเบี่ยงเบนมาตรฐาน (standard deviation) ของกองทุนรวม ค่า Sharpe Ratio สะท้อนถึงอัตราผลตอบแทนที่กองทุนรวมควรได้รับเพิ่มขึ้นเพื่อชดเชยกับความเสี่ยงที่กองทุนรวมรับมา โดยกองทุนรวมที่มีค่า Sharpe Ratio สูงกว่าจะเป็นกองทุนที่มีประสิทธิภาพในการบริหารจัดการการลงทุนที่ดีกว่า เนื่องจากได้รับผลตอบแทนส่วนเพิ่มที่สูงกว่าภายใต้ระดับความเสี่ยงเดียวกัน

Alpha ผลตอบแทนส่วนเกินของกองทุนรวมเมื่อเปรียบเทียบกับดัชนีชี้วัด (benchmark) โดยค่า Alpha ที่สูง หมายถึง กองทุนสามารถสร้างผลตอบแทนได้สูงกว่าดัชนีชี้วัด ซึ่งเป็นผลจากประสิทธิภาพของผู้จัดการกองทุนในการคัดเลือกหรือหาจังหวะเข้าลงทุนในหลักทรัพย์ได้อย่างเหมาะสม

Beta ระดับและทิศทางการเปลี่ยนแปลงของอัตราผลตอบแทนของหลักทรัพย์ในพอร์ตการลงทุน โดยเปรียบเทียบกับอัตราการเปลี่ยนแปลงของตลาด Beta น้อยกว่า 1 แสดงว่าหลักทรัพย์ในพอร์ตการลงทุนมีการเปลี่ยนแปลงของอัตราผลตอบแทนน้อยกว่าการเปลี่ยนแปลงของอัตราผลตอบแทนของกลุ่มหลักทรัพย์ของตลาด Beta มากกว่า 1 แสดงว่าหลักทรัพย์ในพอร์ตการลงทุนมีการเปลี่ยนแปลงของอัตราผลตอบแทนมากกว่าการเปลี่ยนแปลงของอัตราผลตอบแทนของกลุ่มหลักทรัพย์ของตลาด

Tracking Error อัตราผลตอบแทนของกองทุนมีประสิทธิภาพในการเลียนแบบดัชนีชี้วัด โดยหาก tracking error ต่ำ หมายถึงกองทุนรวมมีประสิทธิภาพในการสร้างผลตอบแทนให้ใกล้เคียงกับดัชนีชี้วัด กองทุนรวมที่มีค่า tracking error สูง จะมีอัตราผลตอบแทนโดยเฉลี่ยห่างจากดัชนีชี้วัดมากขึ้น

Yield to Maturity อัตราผลตอบแทนจากการลงทุนในตราสารหนี้โดยถือจนครบกำหนดอายุ ซึ่งคำนวณจากดอกเบี้ยที่จะได้รับในอนาคตตลอดอายุตราสารและเงินต้นที่จะได้รับคืน นำมาคิดลดเป็นมูลค่าปัจจุบัน โดยใช้วิธีวัดอัตราผลตอบแทนของกองทุนรวมตราสารหนี้ คำนวณจากค่าเฉลี่ยถ่วงน้ำหนักของ Yield to Maturity ของตราสารหนี้แต่ละตัวที่กองทุนมีการลงทุน และเนื่องจาก Yield to Maturity มีหน่วยมาตรฐานเป็นเปอร์เซ็นต์ต่อปี จึงสามารถนำไปใช้เปรียบเทียบอัตราผลตอบแทนระหว่างกองทุนรวมตราสารหนี้ที่มีนโยบายถือครองตราสารหนี้จนครบกำหนดอายุและมีลักษณะการลงทุนที่ใกล้เคียงกันได้

**สอบถามข้อมูลเพิ่มเติมโปรดติดต่อ**  
 บริษัท หลักทรัพย์จัดการกองทุน อเบอร์ดีน (ประเทศไทย) จำกัด  
 โทร 662 352 3388 <https://www.abrdn.com/th-th/investor>  
 อาคารบางกอกซิตีทาวเวอร์ ชั้น 28 เลขที่ 179 ถนนสาทรใต้  
 แขวงทุ่งมหาเมฆ เขตสาทร กรุงเทพฯ 10120